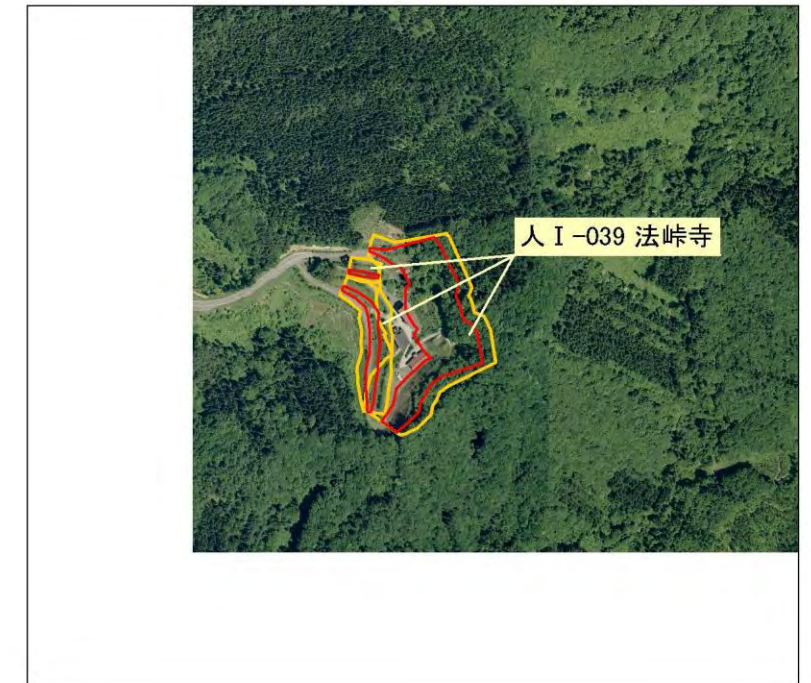


# 土砂災害防災地図(黒石市六郷地区)



凡 例

- 土砂災害警戒区域
- 土砂災害特別警戒区域
- II-958 乙高原 急傾斜の崩壊危険区域
- 204-I-1 竹鼻沢 土石流危険渓流

<施設>

- 指定避難所
- ◆ 避難可能施設
- 災害時要援護者関連施設
- 1 地区内の班分け